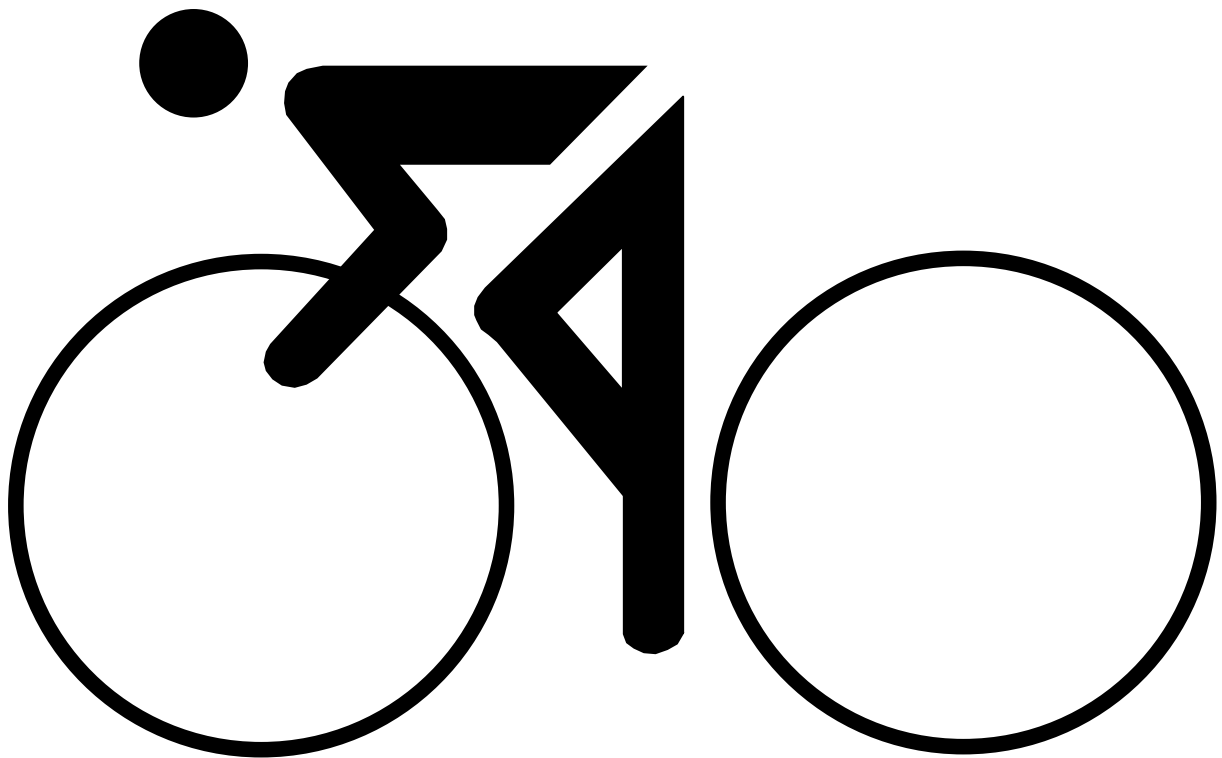


STATION 7

Verkehrserziehung

Bronze / Silber / Gold





WISSENSTEST DER FEUERWEHRJUGEND OBERÖSTERREICH



Station 7 : Verkehrserziehung (Auswertung)

BRONZE

Ein Fahrrad wird mit mindestens 6 Mängel präpariert (Klingel, Licht, Vorderbremse, Rückstrahler, Rückstrahler an Speichen, ...). Vom Bewerber müssen 3 Mängel erkannt werden.

je erkannter Mangel: 1 Punkt Erreichbare Punkte : 3 Punkte Vorgabezeit: 1 Minute

SILBER

10 Verkehrszeichen werden verkehrt aufgelegt. Davon sind 5 zu ziehen und zu bezeichnen.

je richtiger Antwort: 1 Punkt Erreichbare Punkte: 5 Punkte Vorgabezeit: 2 Minuten

GOLD

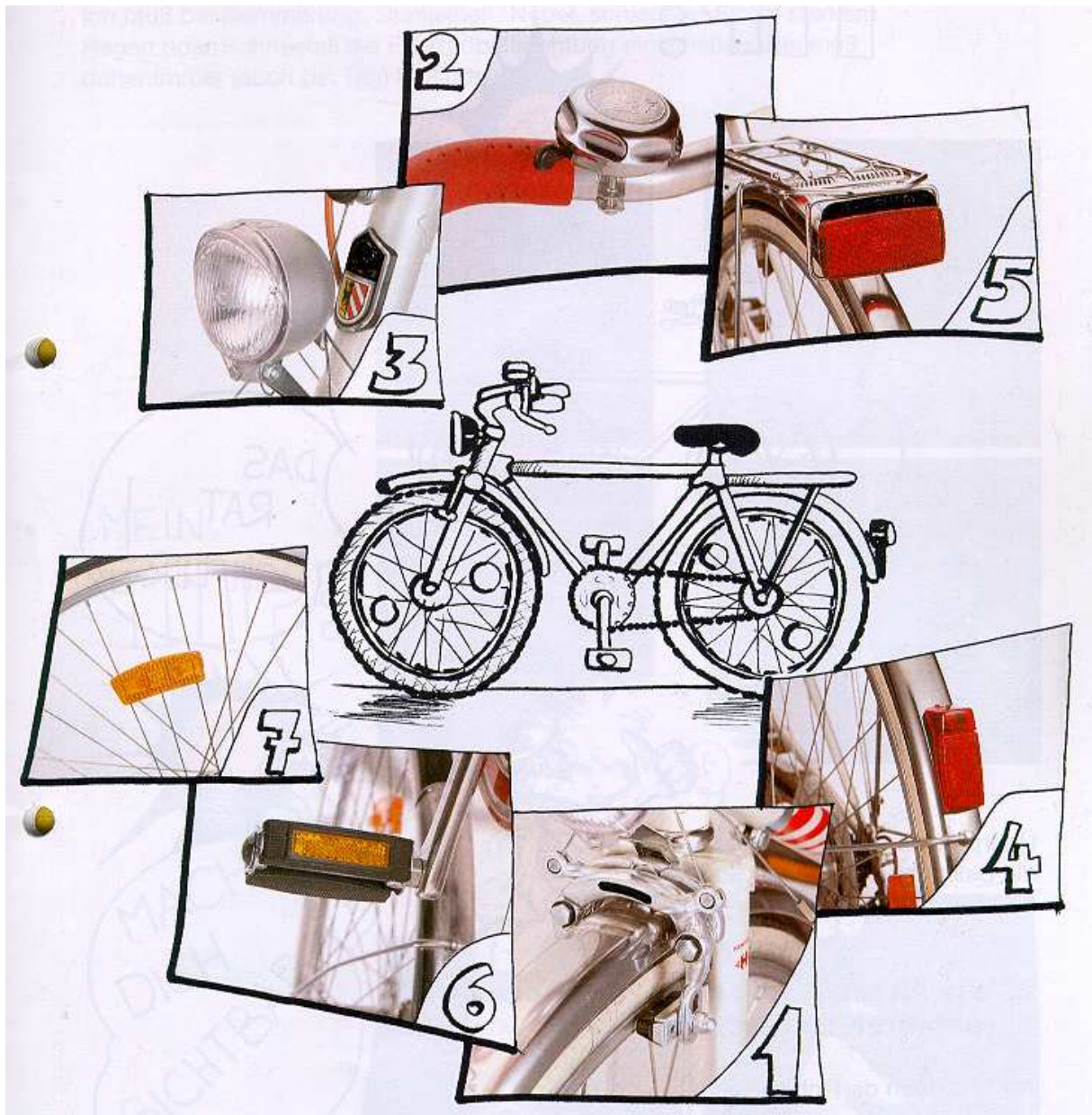
a) 4 Karten werden aufgelegt. Davon sind 2 zu ziehen und die jeweilige Aufgabe zu lösen.

b) 5 wichtige bzw. unwichtige Teile für den Mopedlenker liegen auf. 3 wichtige Teile sind herauszufinden (**Helm, Verbandszeug, Mopedausweis, Zulassungsschein, Handschuhe** ,Schal, Ersatzlampe, Pannendreieck, Kennzeichen, Alkohol, Abschleppseil, Pickerl).

je richtige Antwort: 1 Punkt Erreichbare Punkte: 5 Punkte Vorgabezeit 2 Minuten



**Station 7 : Verkehrserziehung
(Bronze)**





Station 7 : Verkehrserziehung Silber



Einfahrt verboten

Dieses Zeichen zeigt an, daß die Einfahrt verboten ist. In dieser Straße darf man nicht hineinfahren. Ausnahmen könne durch eine Zusatztafel bestimmt werden, z.B. Radfahrer, Straßenbahn.



Radweg

Dieses Zeichen zeigt einen Radweg an. Lenker vom Mopeds und Fußgänger dürfen den Radweg nicht benützen.



Fahrverbot für Fahrräder

Das Schieben dieser Fahrzeuge ist jedoch gestattet.



Halt

Dieses Zeichen zeigt an, daß vor einer Kreuzung anzuhalten ist. Fahrzeuge von links als auch von rechts haben Vorrang.

Verhalten: Unbedingt an der Haltelinie(weiße Querlinie) stehenbleiben (anhalten)! Ist keine Haltelinie vorhanden, so ist an jener Stelle anzuhalten, von wo der Querverkehr überblickt werden kann, ohne daß er aber behindert wird, d.h. von jener Stelle, von der aus eine gute Übersicht besteht.



Station 7 : Verkehrserziehung Silber



Vorrangstrasse

Dieses Zeichen zeigt den Beginn und den Verlauf einer Vorrangstrasse an.



Fahrverbot (in beiden Richtungen)

Dieses Zeichen zeigt an, daß das Fahren in beiden Richtungen verboten ist. Das Schieben eines Fahrrades ist jedoch erlaubt, das Schieben anderer Fahrzeuge nicht



Wohnstrasse

Dieses Zeichen zeigt den Beginn einer Wohnstrasse an. In einer Wohnstrasse ist das Zu- und Abfahren erlaubt. Verboten ist der Durchzugsverkehr, ausgenommen davon der Fahrradverkehr und das Befahren mit Fahrzeugen des Straßendienstes und der Müllabfuhr. Das Betreten der Fahrbahn und das Spielen in Wohnstraßen ist gestattet. Der erlaubte Fahrzeug- Verkehr darf aber nicht mutwillig behindert werden. Auf Kinder, Fußgänger und Radfahrer ist zu achten. Es darf nur mit Schrittgeschwindigkeit gefahren werden. Das Parken ist nur an den hierfür vorgesehenen Stellen erlaubt.



Station 7 : Verkehrserziehung Silber



Vorrang geben

Dieses Zeichen zeigt an, daß der Querverkehr, Fahrzeuge, die von rechts oder links kommen, den Vorrang haben.

Verhalten: Geschwindigkeit vermindern und so weit heranzufahren, daß der Querverkehr überblickt und ihm ohne Behinderung der Vorrang eingeräumt werden kann. Läßt es der Querverkehr zu, muß nicht unbedingt angehalten werden. Der Lenker eines im Querverkehr befindlichen Fahrzeuges darf nicht zum unvermittelten Abbremsen oder Ablenken genötigt werden. Wenn die Kreuzung geregelt ist, gilt dieses Zeichen nicht.



Einbahnstraße

Dieses Zeichen zeigt eine Einbahnstraße an und weist in die zulässige Fahrtrichtung.

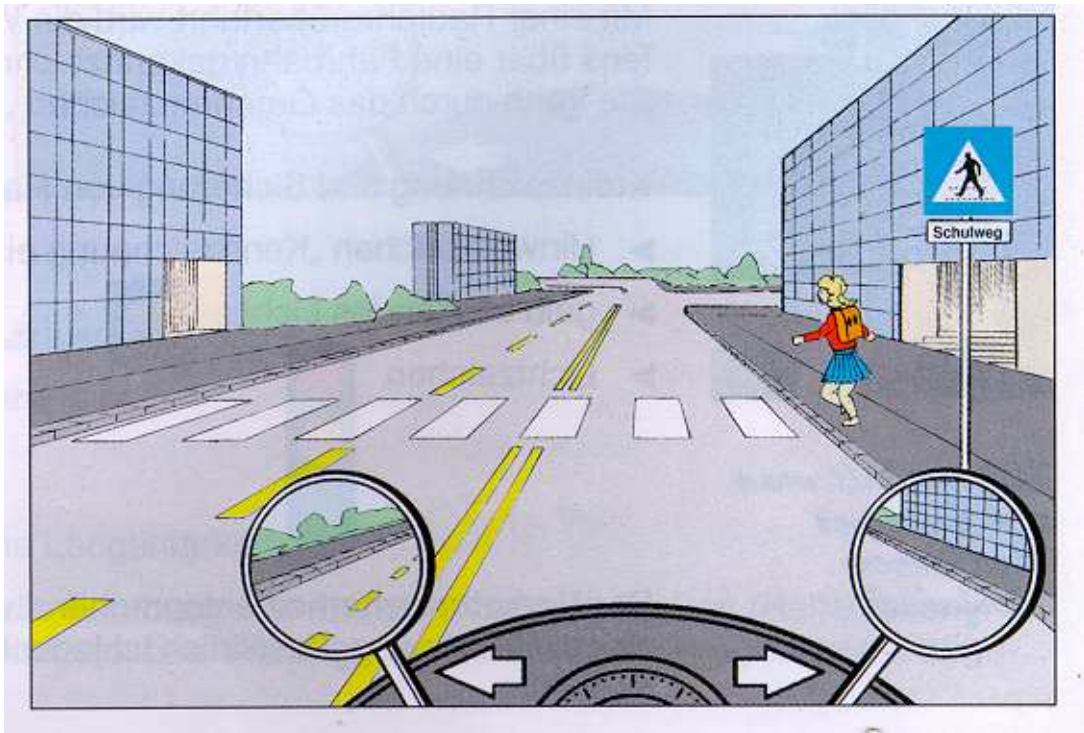


Geh- und Radweg

Dieses Zeichen zeigt einen Geh- und Radweg an. Geh- und Radweg dürfen mit Mopeds in Längsrichtung nicht befahren werden.



Station 7 : Verkehrserziehung (Gold)



Einem Fußgänger, der sich auf einem Schutzweg befindet, ist das ungehinderte und ungefährdete Überqueren der Fahrbahn zu ermöglichen. Man darf sich einem Schutzweg nur mit einer solchen Geschwindigkeit nähern, bei der das Fahrzeug erforderlichenfalls vor dem Schutzweg angehalten werden kann.

Antwort:

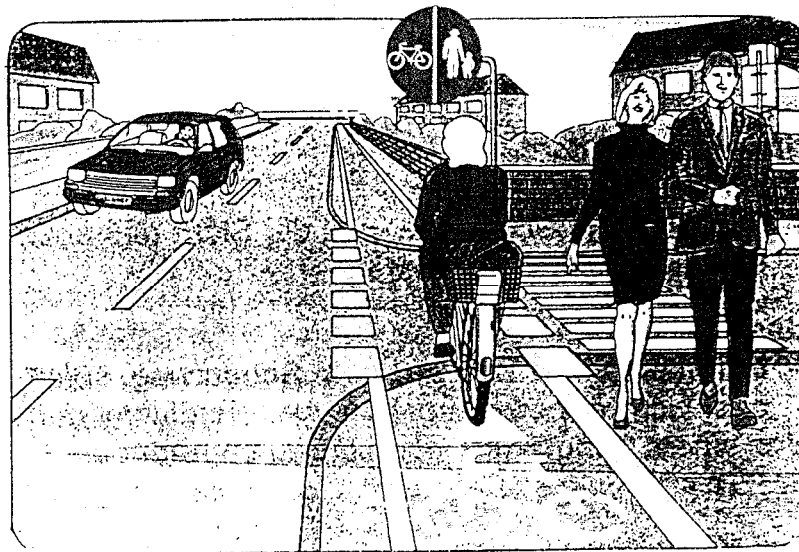
Ich muß mein Fahrzeug anhalten

Es kennzeichnet einen Schutzweg. Falls Fußgänger hier die Straße überqueren, muß ich ihnen dies gefahrlos ermöglichen und nötigenfalls anhalten



Station 7 : Verkehrserziehung (Gold)

Darfst Du mit dem Fahrrad hier auch auf der Fahrbahn fahren ?



Runde Verkehrszeichen kennzeichnen Vorschriftszeichen. Sie zeigen entweder ein Verbot, eine Beschränkung, ein Gebot an oder geben Auskunft über den Vorrang.

Antwort:

Ich darf auf der Fahrbahn nicht fahren!

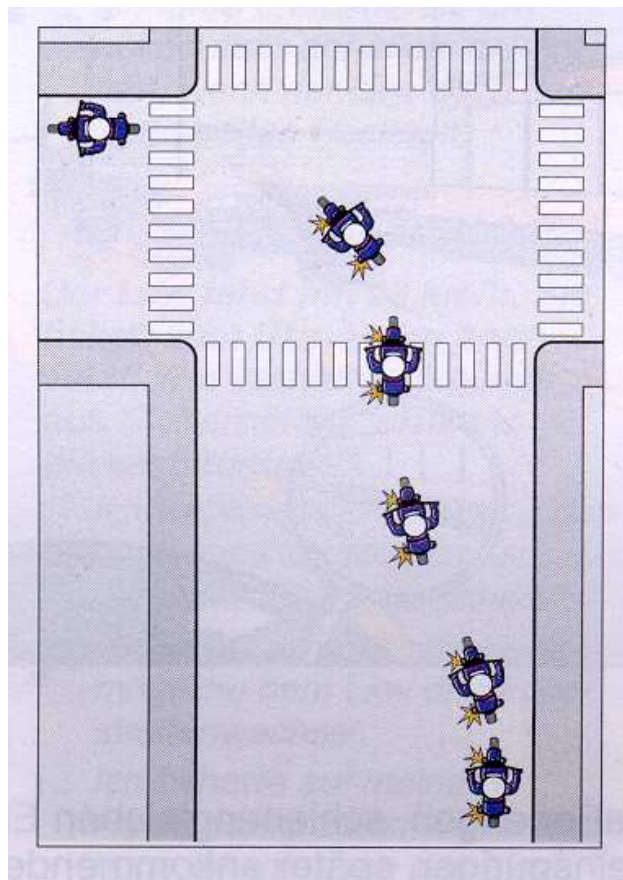
Bei dem Verkehrszeichen handelt es sich um das Gebotszeichen „Geh- und Radweg“.

Ich muß den Radfahrstreifen benutzen und auf die Fußgänger besonders achten!



Station 7 : Verkehrserziehung (Gold)

Wie verhältst Du dich als Radfahrer bzw. Mopedfahrer
beim Linksabbiegern in eine Kreuzung ?



Ich muß:

- 1) Zurückschauen, ob man überholt wird (Spiegel- Schulterblick).
- 2) Ein deutliches Handzeichen geben oder rechtzeitig blinken.
- 3) Zur Fahrbahnmitte einordnen.
- 4) Verkehrszeichen und Fußgänger beachten
- 5) Querverkehr beachten. Der Fahrzeuglenker muß bei einer Kreuzung immer zuerst nach links schauen, weil der von links kommende Verkehr näher liegt.
- 6) Gegenverkehr beachten, unmittelbar vor dem Kreuzungsmittelpunkt nach links einbiegen.
- 7) Wieder Fußgänger beachten.



**Station 7 : Verkehrserziehung
(Gold)**

Wie verhalte ich mich als Mopedfahrer ?



Antwort:

Ich bleibe stehen und gebe dem Fahrzeug den Vorrang.



**Station 7 : Verkehrserziehung
Die 5 wichtigsten Teile für den Mopedlenker**

- 1). Helm**
- 2). Verbandszeug**
- 3). Mopedausweis**
- 4). Zulassungsschein**
- 5). Handschuhe**